



¿Qué es Conserva Aves?



Somos una iniciativa que apoya a Pueblos Indígenas y Comunidades Locales en la creación, expansión, manejo, y sostenibilidad de áreas protegidas subnacionales en sitios críticos para aves amenazadas.





Guardianes de Territorios

Dónde trabajamos junto a nuestros socios nacionales:

México | El Salvador | Costa Rica | Panamá Colombia
| Ecuador | Perú | Bolivia



¿Por qué
una iniciativa
de esta escala?



VOLANDO MÁS ALLÁ DE LAS FRONTERAS
LAS AVES NOS CONECTAN
PAISAJES | CULTURAS | VIDA

CIFRAS ALARMANTES

- **3 mil millones** de aves perdidas desde 1970
- **599 LAC** especies de aves en riesgo de extinción



Objetivos

2M

Hectáreas

100

Nuevas áreas
protegidas
subnacionales



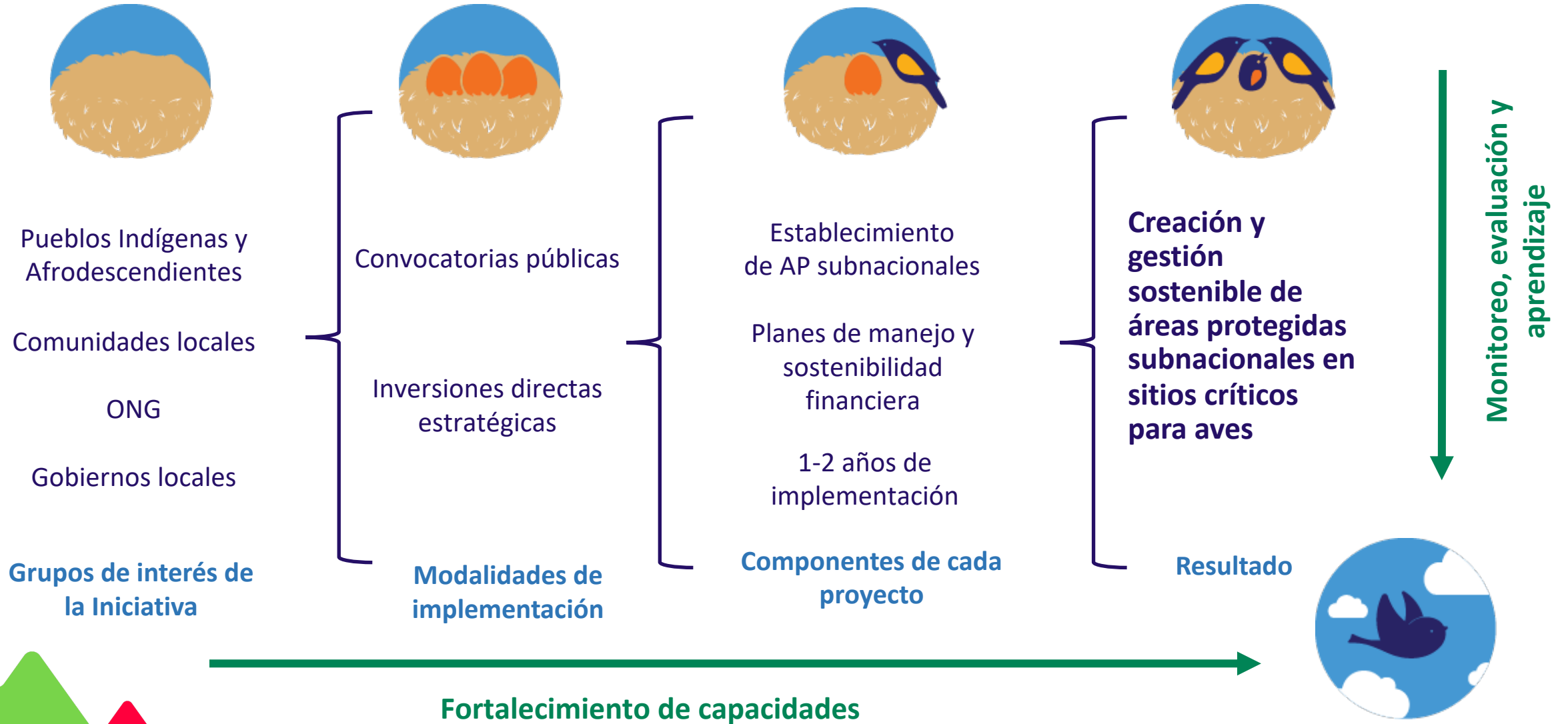
conservacolombia

Basado en un
modelo de éxito



30x30 – objetivo 3,
Kunming-Montreal

Modelo general de la iniciativa



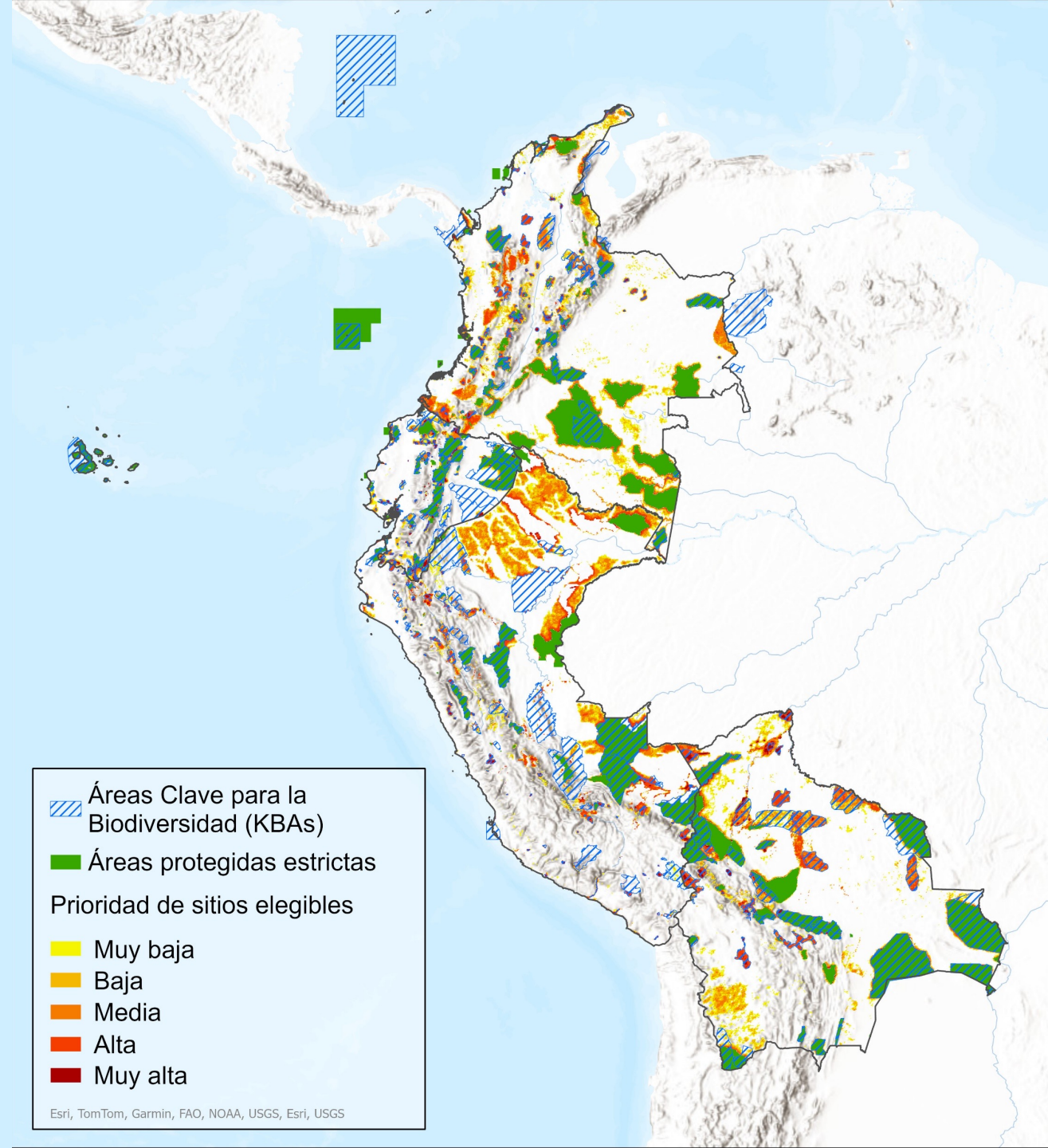
Avance | Primeros 3 años

Primera etapa Andes Tropicales:

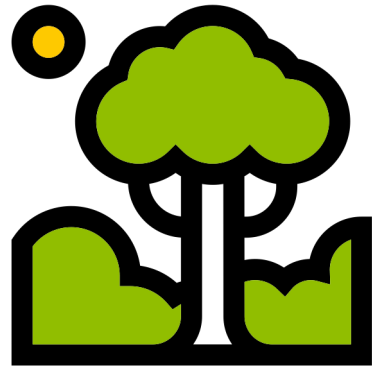
Colombia | Ecuador
Perú | Bolivia



Bolivia
Colombia
Ecuador
Perú



Resultados | Primera etapa



90

ÁREAS PROTEGIDAS
SUBNACIONALES

Resultados | Primera etapa



1,407.000

HECTÁREAS
PROTEGIDAS



65

PROYECTOS
APOYADOS



Resultados | Primera etapa



META

100

áreas protegidas subnacionales
creadas o ampliadas

2,000,000

hectáreas de hábitats
protegidas para aves
amenazadas



PROGRESO

65

proyectos apoyados por
IPLCs en cuatro países

1,358,600

hectáreas que serán
protegidas por IPLCs



PORCENTAJE

65%

68%



Resultados | Primera etapa



LIDERADO POR



SOCIOS NACIONALES



SOCIOS LOCALES CONVOCATORIA II



SOCIOS LOCALES CONVOCATORIA III





•Benefited •Species

- 57 spp. CR, EN, VU out of >500 in LATAM
- + 40 spp. Migratory in decline

(Preliminary)





Próximos pasos

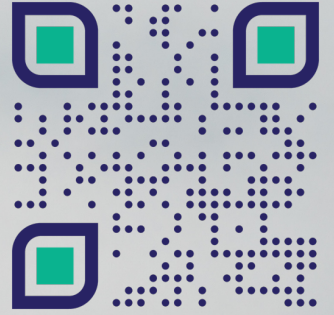




- Lanzamiento en México, Belize, El Salvador, Panamá.
- Más proyectos en Colombia (6-8).
- Fondo de equidad.

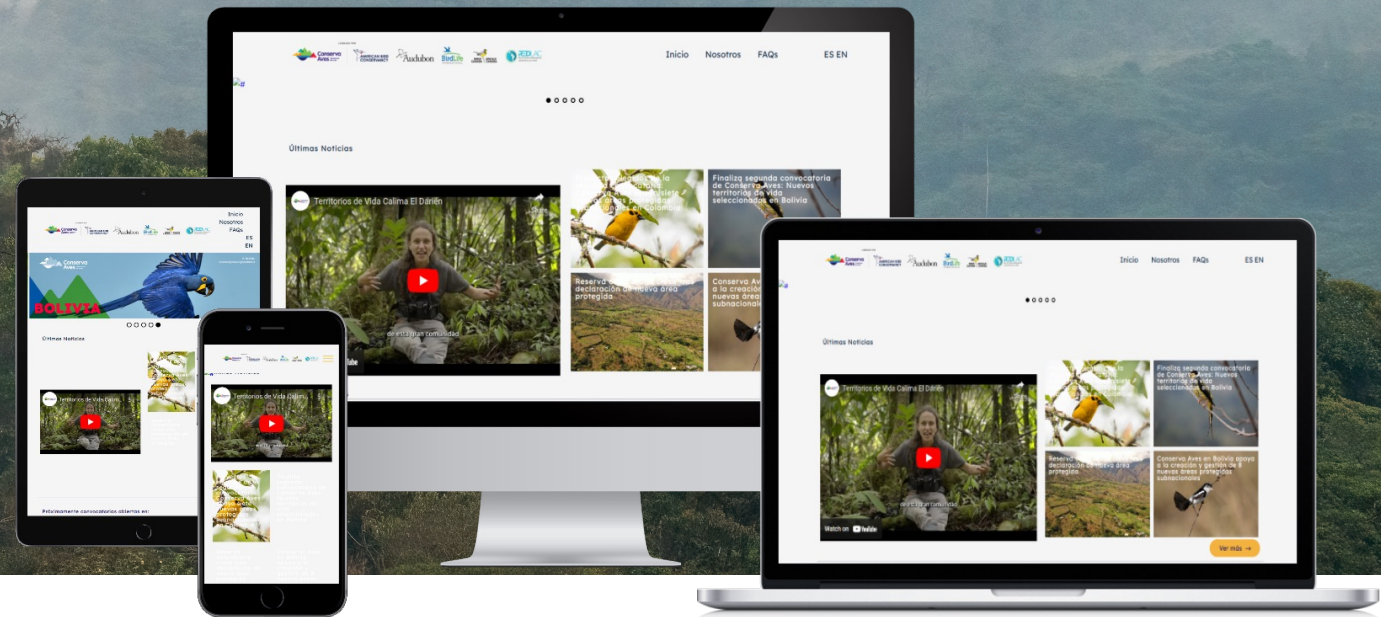


Visita nuestra
página web



¡Gracias!

alfonso.hernandezrios@birdlife.org



LIDERADO POR

